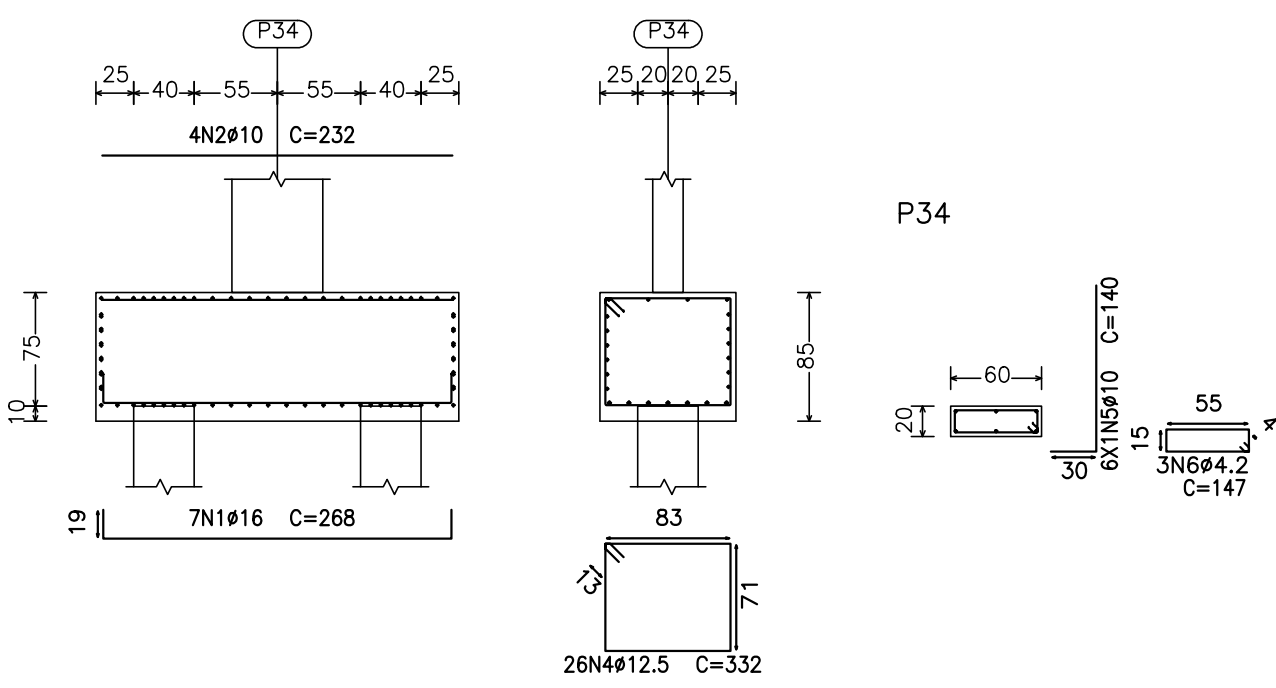
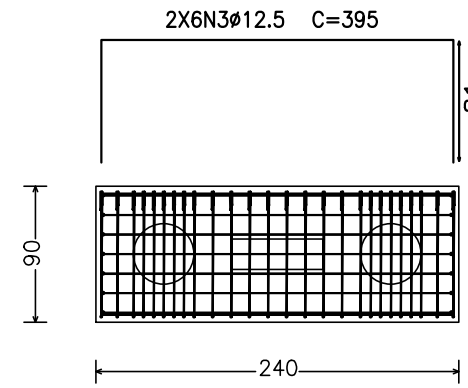


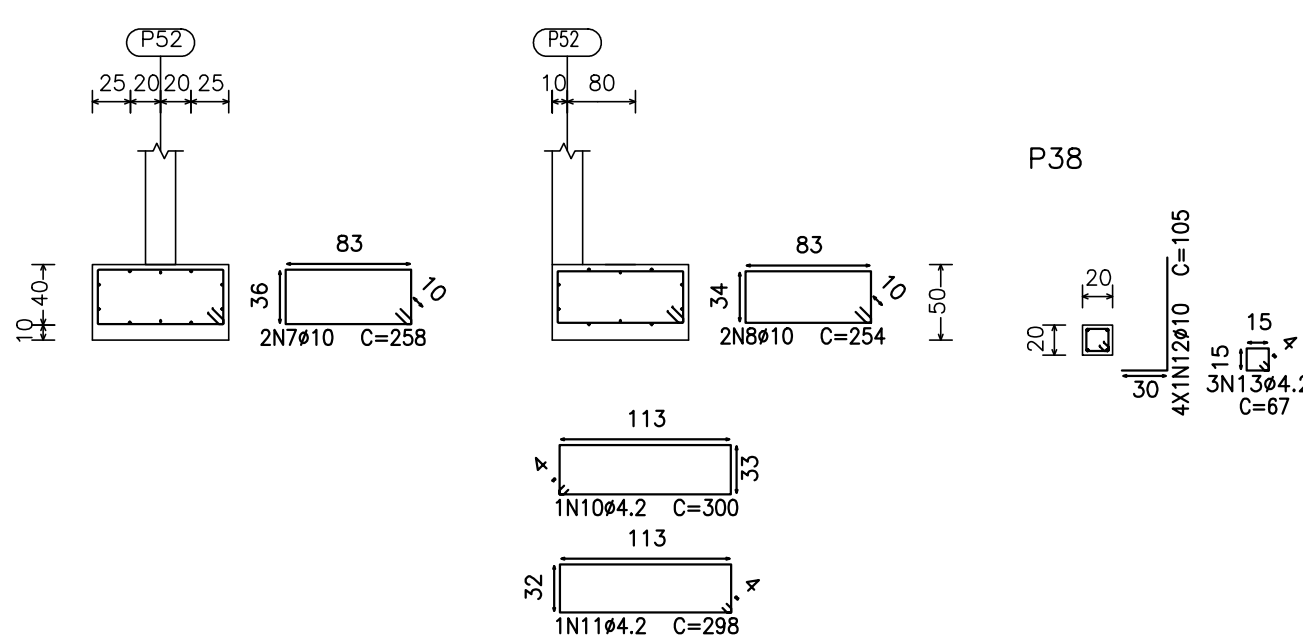
P34 e P35



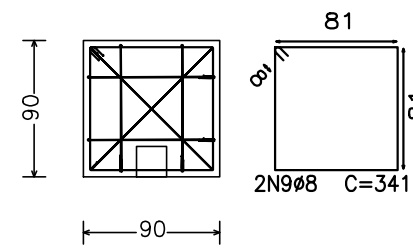
Estacas: EST 400



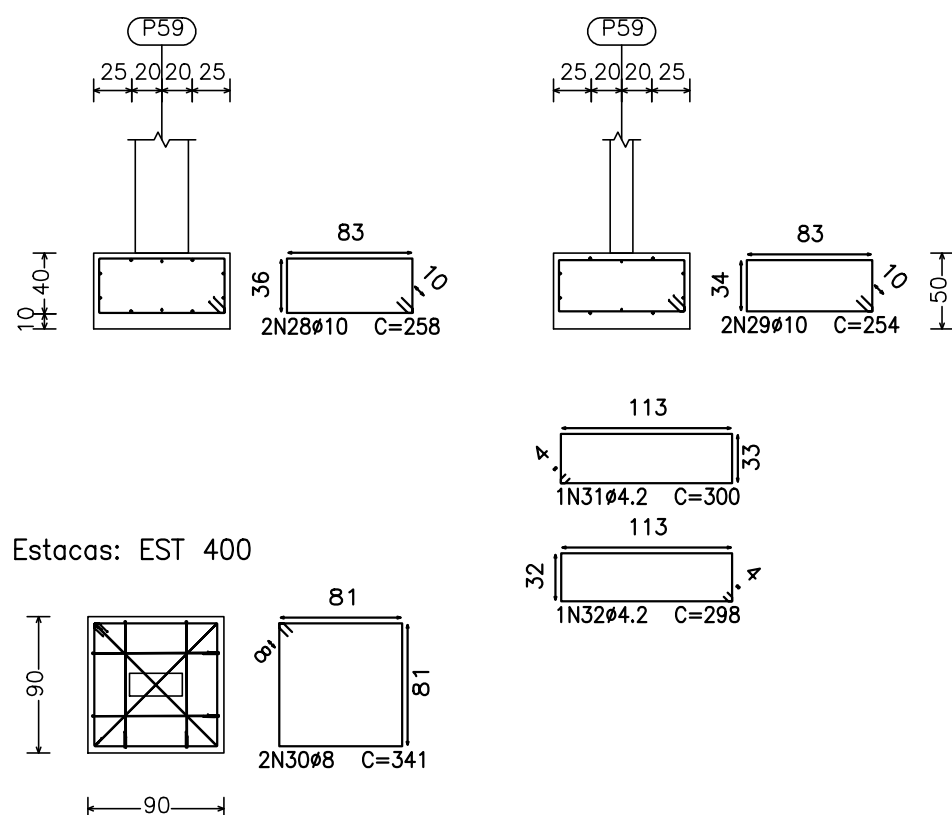
P52, P53, P54, P55



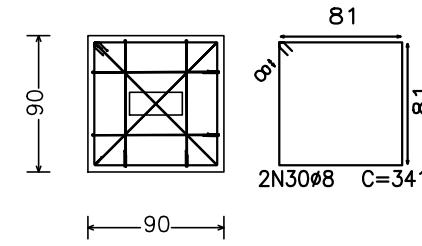
Estacas: EST 400



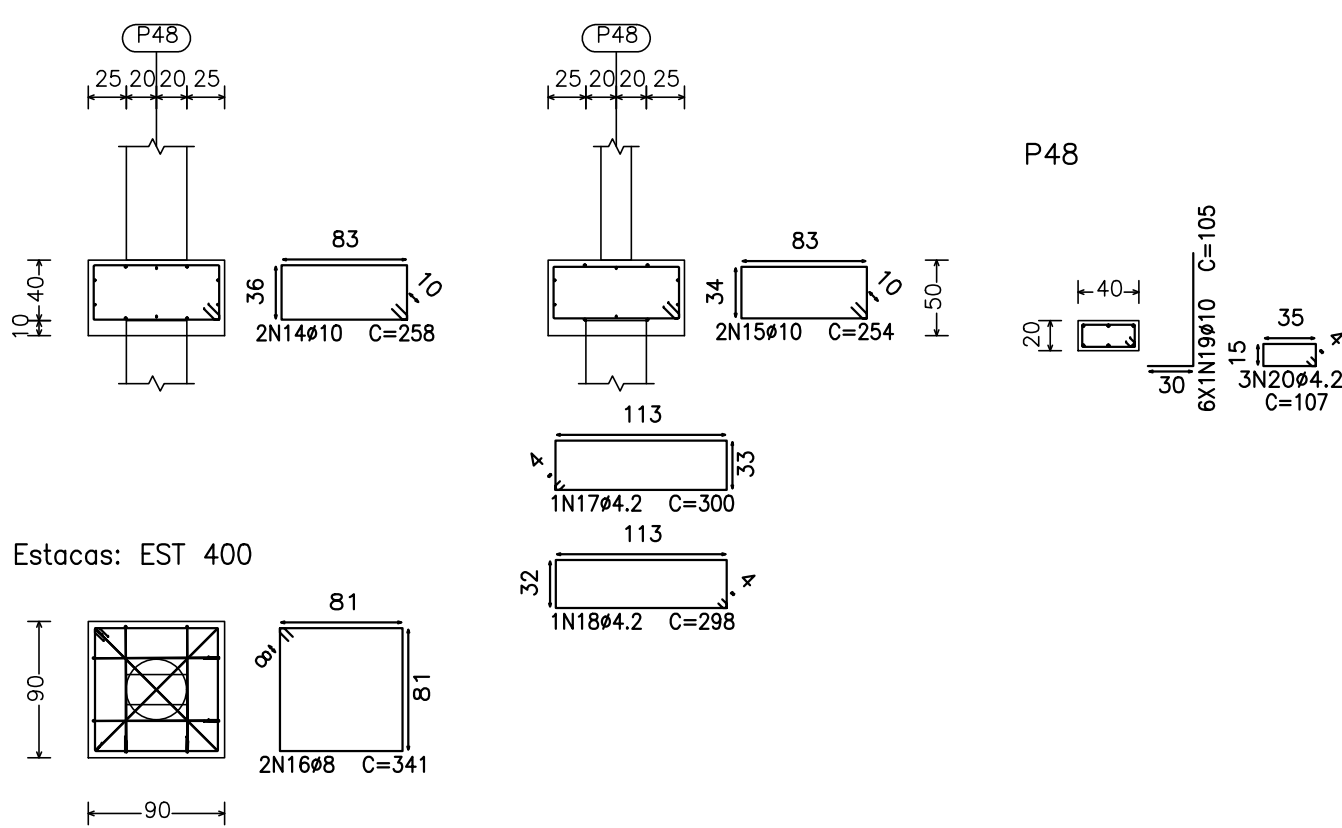
P59



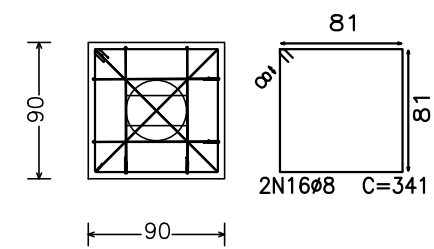
Estacas: EST 400



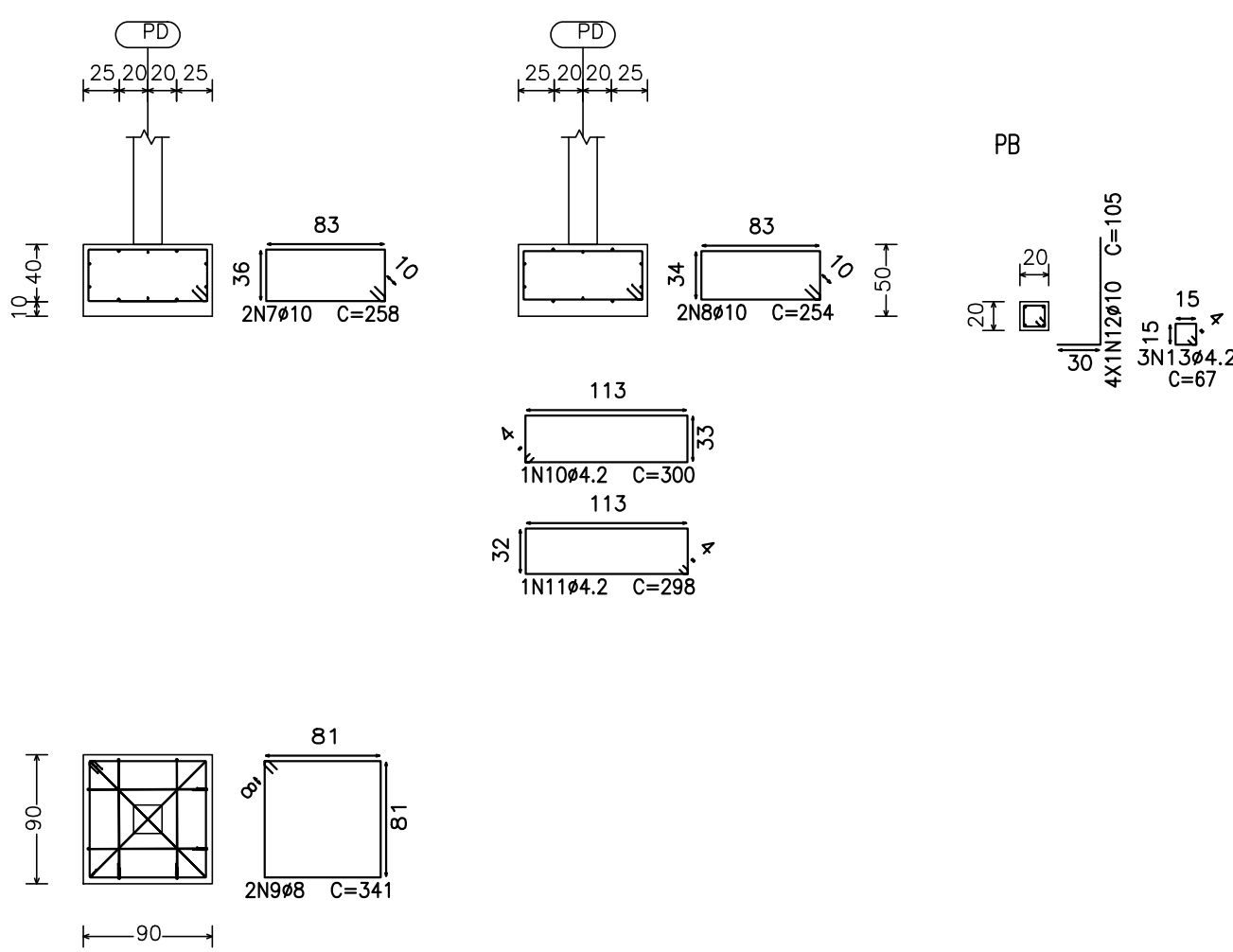
P48



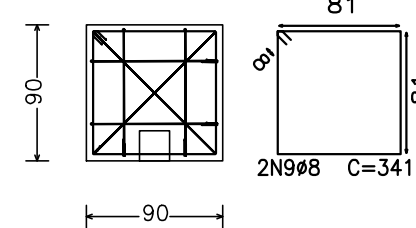
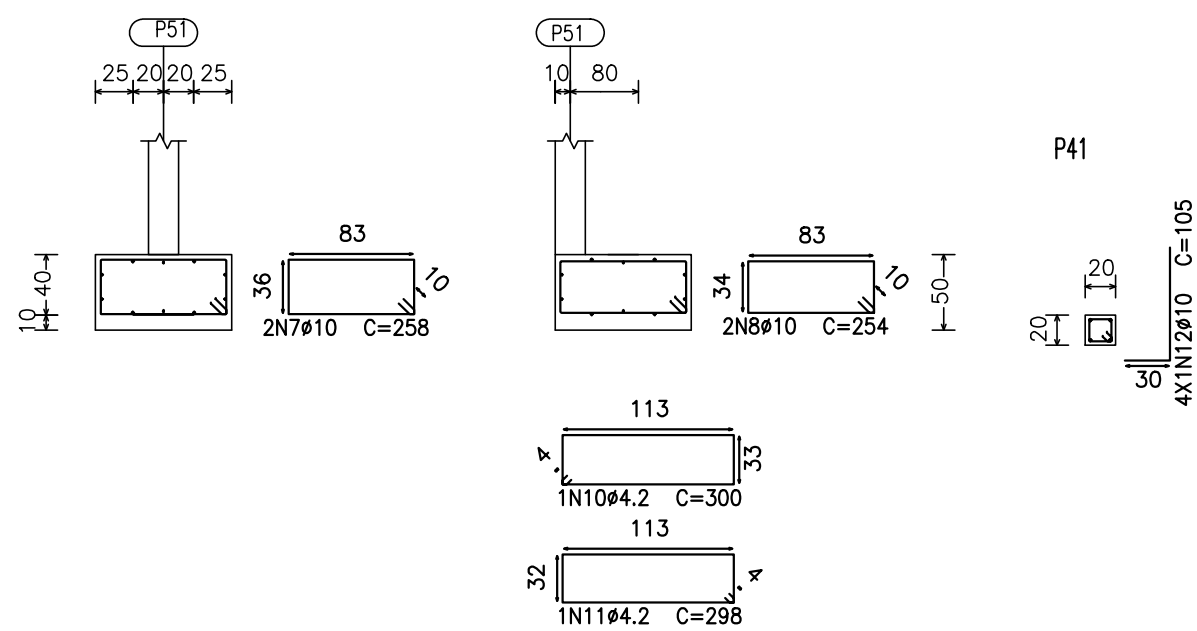
Estacas: EST 400



PD, P49, P50



P51



Elemento	Pos.	Diam.	Q.	Do	Re	Do	Comp.	Total	CA-50-A	CA-60-B
P34-P35	1	ø16	7	19	230	19	268	1876	29.5	
	2	ø10	4	19	230	19	230	928	5.8	
	3	ø12.5	12	81	233	81	300	4740	46.5	
	4	ø12.5	26		332		332	8632	84.7	
	5	ø10	6	30	110		140	840	5.3	
	6	ø4.2	3		147		147	44.1		0.5
Total+108									189.0	0.8
									(k2)	378.0
P49=P50=P51=P52 P53=P54=P55=PD	7	ø10	2		258		258	516	3.2	
	8	ø10	2		254		254	508	3.2	
	9	ø8	2		341		341	682	2.7	
	10	ø4.2	1		300		300	300		0.3
	11	ø4.2	1		298		298	298		0.3
	12	ø10	4	30	75		105	420	2.6	0.2
Total+108									129.9	0.8
									(k3)	103.2
P48	14	ø10	2		258		258	516	3.2	
	15	ø10	2		254		254	508	3.2	
	16	ø8	2		341		341	682	2.7	
	17	ø4.2	1		300		300	300		0.3
	18	ø4.2	1		298		298	298		0.3
	19	ø10	6	30	75		105	420	2.6	0.2
Total+108									129.9	0.8
									(k3)	103.2
P59	28	ø10	2		258		258	516	3.2	
	29	ø10	2		254		254	508	3.2	
	30	ø8	2		341		341	682	2.7	
	31	ø4.2	1		300		300	300		0.3
	32	ø4.2	1		298		298	298		0.3
	33	ø10	8	30	75		105	420	2.6	0.2
Total+108									15.8	1.0
									(k4)	14.4
									44.2	0.0
									ø8:	26.6
									ø10:	118.1
									ø12.5:	268.5
									ø16:	65.0
									Total:	498.2

Resumo	Aço	Comp. total	Peso+10%	Total
Detalhamento	Fundação	(m)	(kg)	
CA-50-A	ø6.3	273.7	8.3	
	ø8	483.8	208	
	ø10	4214.6	2916	
	ø12.5	4162.9	4520	
	ø16	337.1	582	
	ø20	28.7	7.8	8387
CA-60-B	ø4.2	770.3	77	
	ø5.0	197.4	34	111
Total				8498

Nota:

Planta de referência de bloco de fundação: Prancha 03/64.

AVALIAÇÃO DA QUALIDADE DA ESTRUTURA			
RECEBIMENTO PROVISÓRIO		ACEITAÇÃO DEFINITIVA	
AVALIADOR/CREA:		PRANCHA REVISADA	
BRUNO SILVEIRA MARTINS – 148751/D		RT DO PROJETO ORIGINAL:	
		KÊNIO ÁVILA FERNANDES	
		AVALIADOR	
		BRUNO SILVEIRA MARTINS – 148751/D	
REVISÃO	DESCRIÇÃO		DATA
00	EMIÇÃO INICIAL		15/09/17
01	NADA A REVISAR		
02	NADA A REVISAR		
03	NADA A REVISAR		
04	REVISÃO MUROS EM BLOCO		03/07/18
05	NADA A REVISAR		
06	NADA A REVISAR		
07	LICIT RESIDUAL: SOMENTE NUMERAÇÃO SEM REVISÃO PROJETO		05/05/21
	REVISÕES		
MINISTÉRIO PÚBLICO DO ESTADO DE MINAS GERAIS			
SEDE DAS PROMOTORIAS DE JUSTIÇA DE PATOS DE MINAS			
ENDEREÇO:		ÁREA TERRENO:	
AVENIDA ANGRA DOS REIS, S/N – BAIRRO COPACABANA		10.293,06m²	
PATOS DE MINAS – MG		ÁREA CONSTRUÍDA:	
		2.860,04m²	
PROPRIETÁRIO:		CNPJ:	
		20.971.057/0001-45	
PROCURADORIA GERAL DE JUSTIÇA DO ESTADO DE MINAS GERAIS			
PROJETO DE ESTRUTURA DE CONCRETO ARMADO			
EMPRESA:		CNPJ:	
PRIMEIRA ENGENHARIA LTDA		14.920.928/0001-07	
RESPONSÁVEIS TÉCNICOS:		CREA:	
KÊNIO ÁVILA FERNANDES		MG-70.918/D	
CONTEÚDO:		DATA:	
DETALHAMENTO DE FUNDAÇÃO		15/09/17	
		FOLHA:	
		06/64	
		ESCALA:	
		INDICADA	